



Institut für Qualitätsentwicklung

Herr/Frau
Uplandschule (PERSÖNLICH)

Externe Evaluation der Schulen in Hessen durch das Institut für Qualitätsentwicklung

Schulleitung der Uplandschule

Sehr geehrte Damen und Herren,

Sie erhalten hier die Ergebnisse der automatisierten Auswertung der Externen Evaluation Ihrer Schule.

Bereich Schülerbefragung
Fragebogen Typ SchüSI:

Im ersten Teil der Auswertung wird zu jeder Frage die prozentuale Antwortverteilung innerhalb der Antwortkategorien ("trifft vollständig zu"; "trifft weitgehend zu"; "trifft in Ansätzen zu"; "trifft überhaupt nicht zu") dargestellt. Daneben aufgeführt werden die Anzahl der gültigen Nennungen (n), der Mittelwert (mw) sowie die Standardabweichung (s).

Im zweiten Teil des Auswertungsberichts wird dies in Histogrammen grafisch dargestellt.

Die Profillinie im dritten Teil der Auswertung zeigt noch einmal eine grafische Darstellung der errechneten Mittelwerte zu den gestellten Fragen.

Mit freundlichen Grüßen

Institut für Qualitätsentwicklung

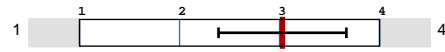


Uplandschule

Schülerbefragung
Erfasste Fragebögen = 61

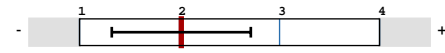
Globalwerte

Globalindikator



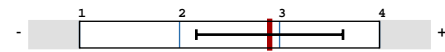
mw=3.03
s=0.79

QB II: Entwicklungsziele und Strategien



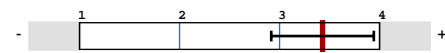
mw=2.02
s=0.86

QB III: Führung und Management



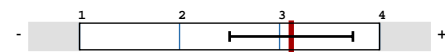
mw=2.9
s=0.9

QB IV: Professionalität



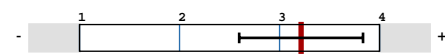
mw=3.43
s=0.63

QB V: Schulkultur



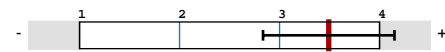
mw=3.12
s=0.76

QB VI: Lehren und Lernen



mw=3.22
s=0.76

QB VII: Ergebnisse und Wirkungen

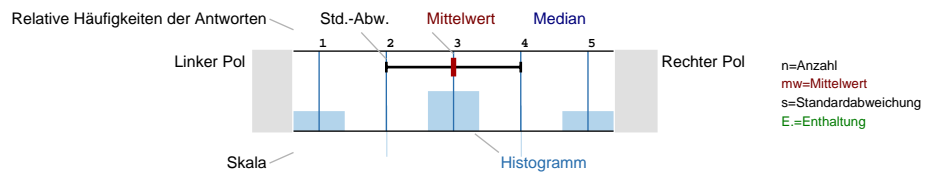


mw=3.49
s=0.81

Auswertungsteil der geschlossenen Fragen

Legende

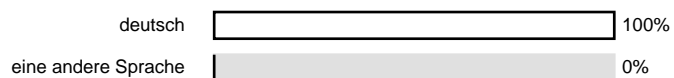
Frage



1. Allgemeine Fragen

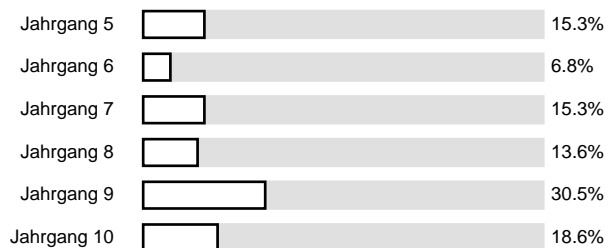
1.1 Welche Sprache spricht ihr normalerweise zu Hause?

n=61



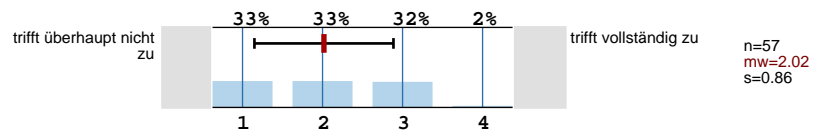
1.2 In welchem Jahrgang bist du?

n=59



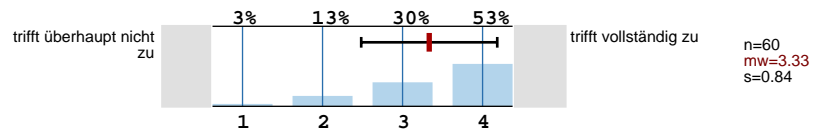
QB II: Entwicklungsziele und Strategien

2.1 Ich kenne Entwicklungsschwerpunkte der Schule, die im Schulprogramm formuliert sind.

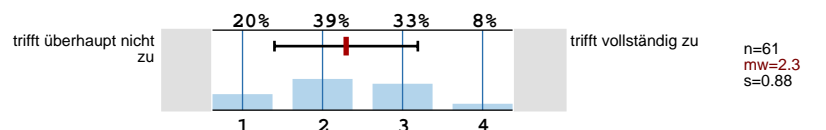


QB III: Führung und Management

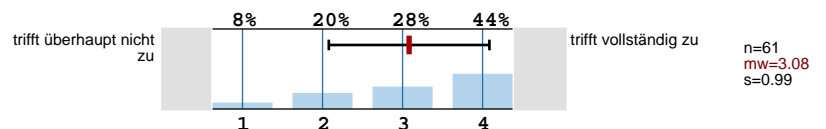
2.2 Die Schule wird gut geführt.



2.3 Meine Meinung ist gefragt, wenn es darum geht, die Schule besser zu machen.

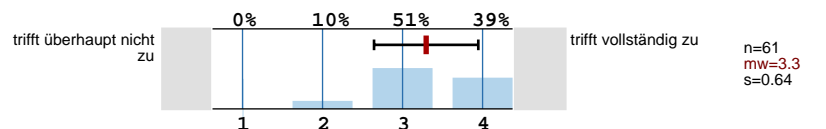


2.4 Wenn Schüler/innen bzw. Lehrkräfte besondere Leistungen erbringen, werden sie öffentlich

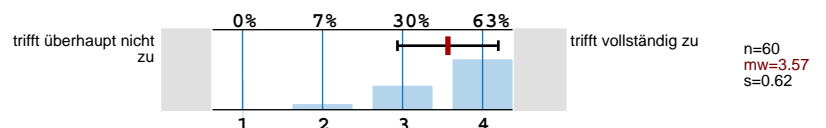


QB IV: Professionalität

2.5 Meine Lehrer/innen arbeiten zusammen.

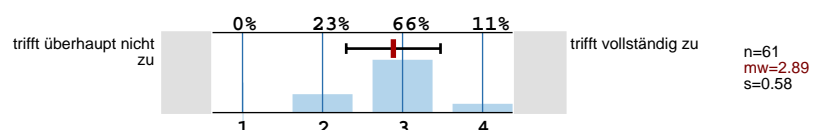


2.6 Meine Lehrer/innen kennen sich gut aus in ihren Unterrichtsfächern.

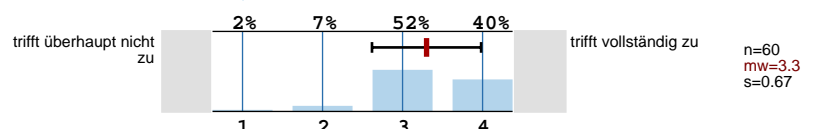


QB V: Schulkultur

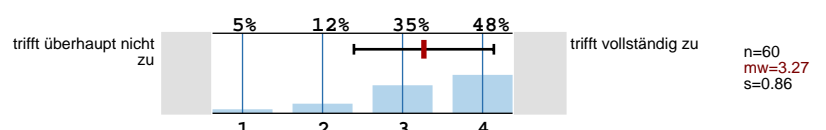
2.7 An der Schule werden Regeln eingehalten.



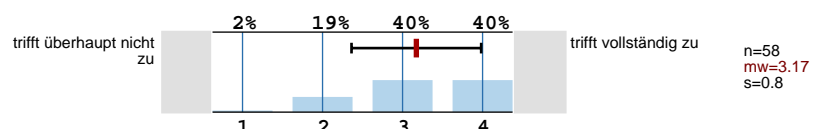
2.8 Schüler/innen und Lehrer/innen gehen respektvoll und freundlich miteinander um.



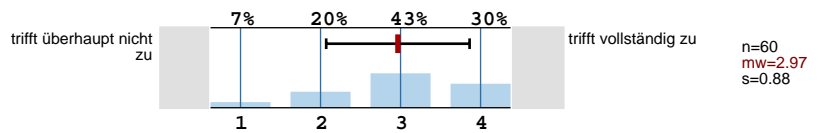
2.9 Meine Lehrer/innen beraten mich gut.



2.10 Die Schule unterhält viele Kontakte zu außerschulischen Einrichtungen und Personen

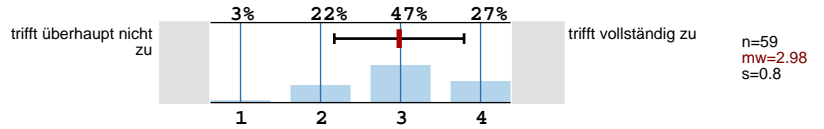


2.11 Die Schulgemeinde gestaltet und pflegt die Schule.

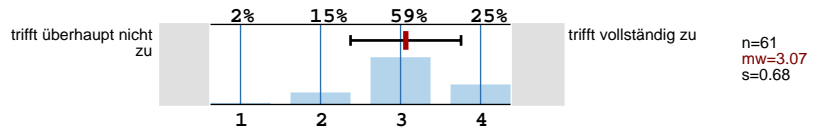


QB VI: Lehren und Lernen

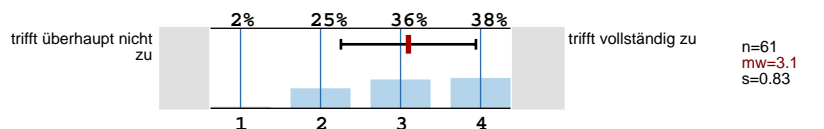
2.12 Der Unterrichtsausfall an der Schule ist gering.



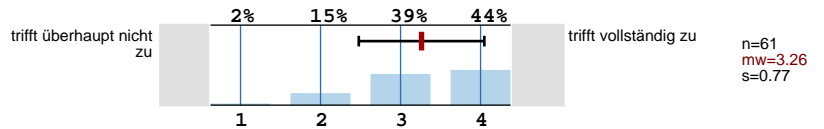
2.13 Im Unterricht habe ich die Möglichkeit, selbständig zu lernen.



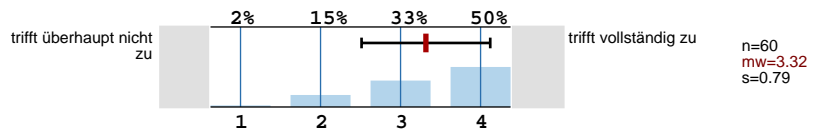
2.14 Meine Lehrer/innen zeigen mir, wie ich noch mehr und besser lernen kann.



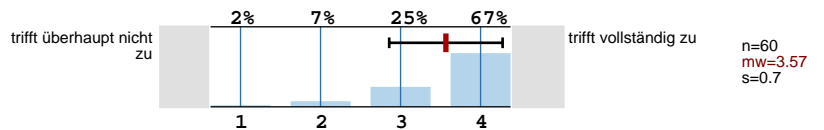
2.15 Ich werde gut auf Arbeiten und Prüfungen vorbereitet.



2.16 Ich fühle mich in der Schule gefordert.

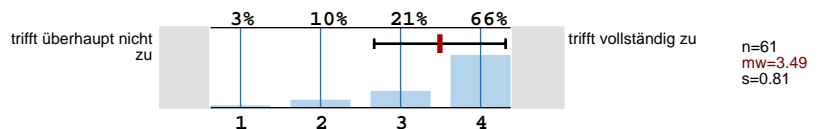


2.17 Ich weiß, wie meine Noten zustande kommen.

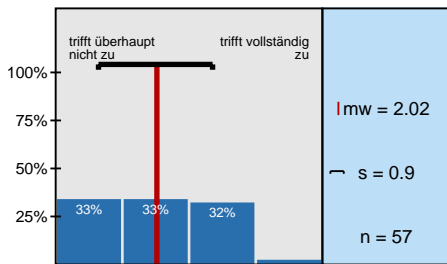


QB VII: Ergebnisse und Wirkungen

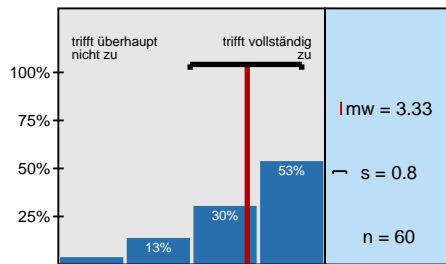
2.18 Ich bin gerne Schüler/in dieser Schule.



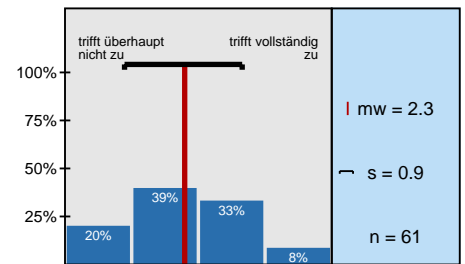
Histogramme zu den Skalafragen



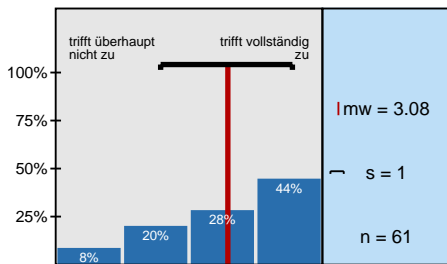
2.1 Ich kenne Entwicklungsschwerpunkte der Schule,



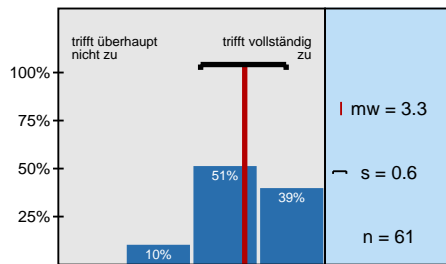
2.2 Die Schule wird gut geführt.



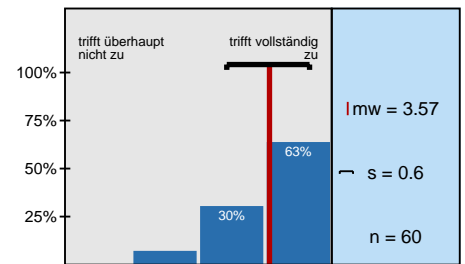
2.3 Meine Meinung ist gefragt, wenn es darum geht, die Schule besser zu machen.



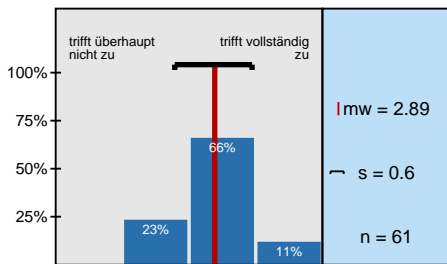
2.4 Wenn Schüler/innen bzw. Lehrkräfte besondere



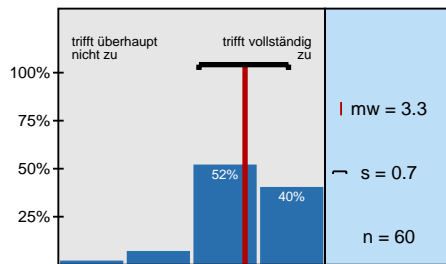
2.5 Meine Lehrer/innen arbeiten zusammen.



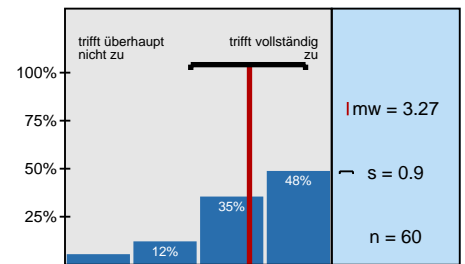
2.6 Meine Lehrer/innen kennen sich gut aus in ihren



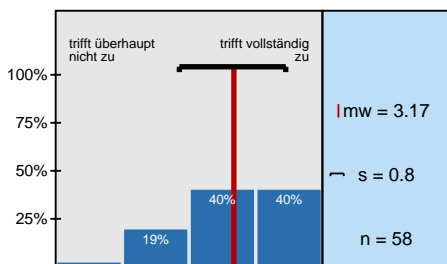
2.7 An der Schule werden Regeln eingehalten.



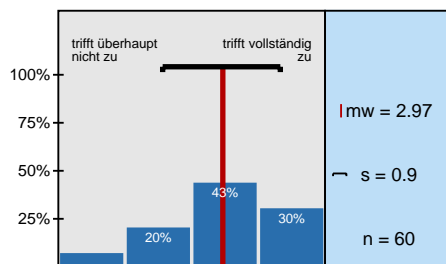
2.8 Schüler/innen und Lehrer/innen gehen respektvoll



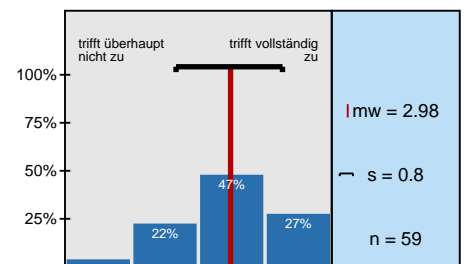
2.9 Meine Lehrer/innen beraten mich gut.



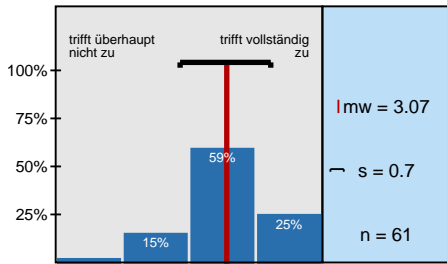
2.10 Die Schule unterhält viele Kontakte zu außer-



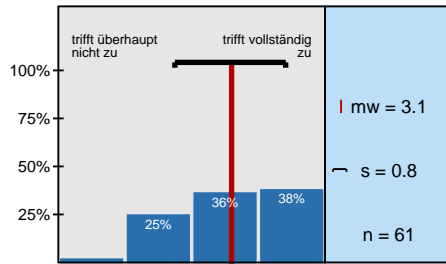
2.11 Die Schulgemeinde gestaltet und pflegt die Schule.



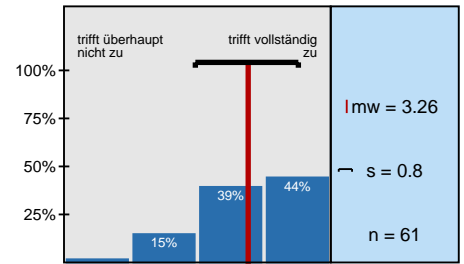
2.12 Der Unterrichtsausfall an der Schule ist gering.



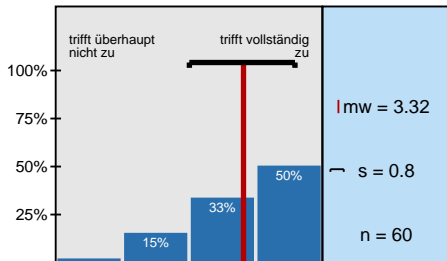
2.13 Im Unterricht habe ich die Möglichkeit, selbständig zu



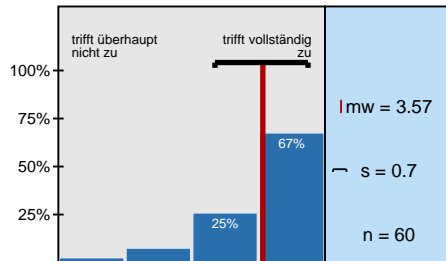
2.14 Meine Lehrer/innen zeigen mir, wie ich noch mehr



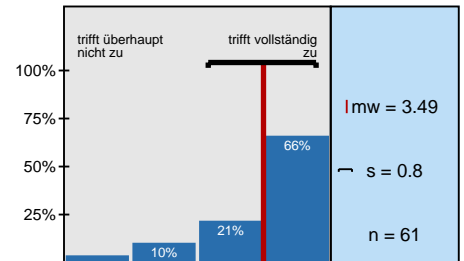
2.15 Ich werde gut auf Arbeiten und Prüfungen vorbereitet.



2.16 Ich fühle mich in der Schule gefordert.



2.17 Ich weiß, wie meine Noten zustande kommen.

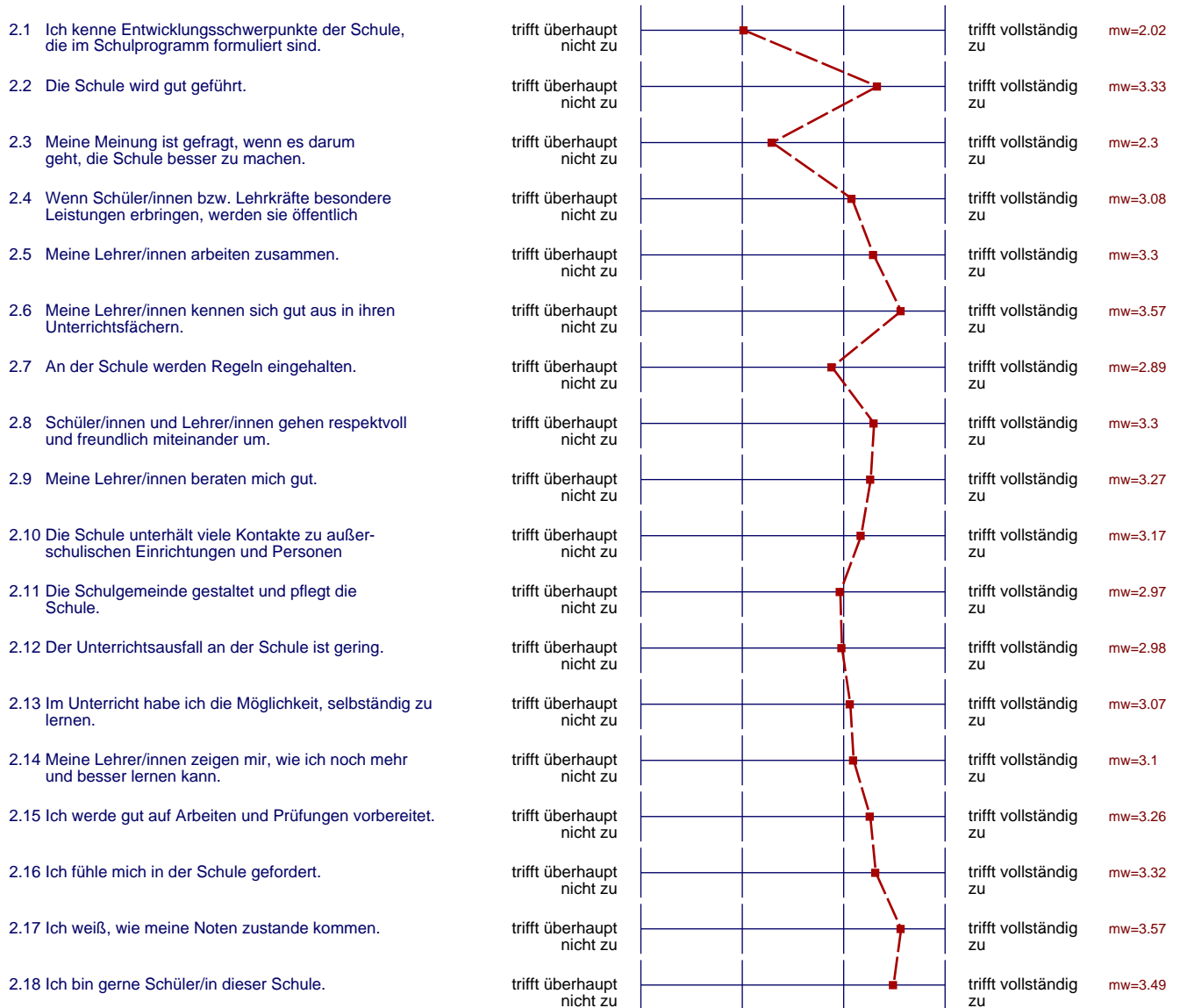


2.18 Ich bin gerne Schüler/in dieser Schule.

Profillinie

Teilbereich: **Waldeck-Frankenberg/ Schwalm-Eder**

Name der/des Lehrenden: **Uplandschule**
 Titel der Lehrveranstaltung: **Schülerbefragung**
 (Name der Umfrage)

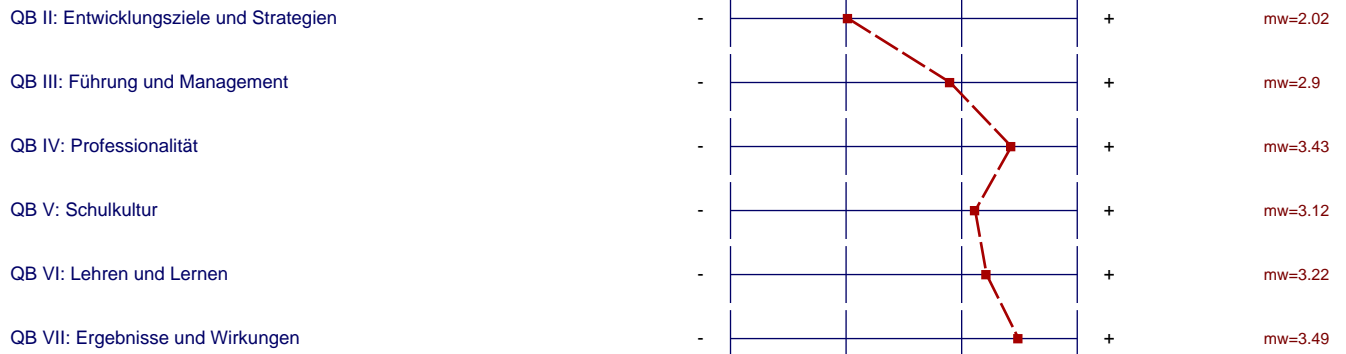


Profillinie

Teilbereich: **Waldeck-Frankenberg/ Schwalm-Eder**

Name der/des Lehrenden: **Uplandschule**

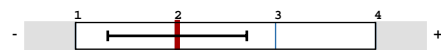
Titel der Lehrveranstaltung: **Schülerbefragung**
(Name der Umfrage)



Präsentationsvorlage

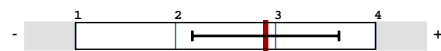
Schülerbefragung Schülerbefragung
Uplandschule
Erfasste Fragebögen = 61

QB II: Entwicklungsziele und Strategien



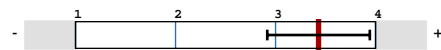
mw = 2

QB III: Führung und Management



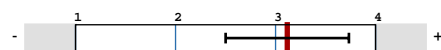
mw = 2.9

QB IV: Professionalität



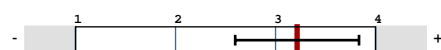
mw = 3.4

QB V: Schulkultur



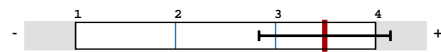
mw = 3.1

QB VI: Lehren und Lernen



mw = 3.2

QB VII: Ergebnisse und Wirkungen

 $mw = 3.5$