



Institut für Qualitätsentwicklung

Herr/Frau  
Uplandschule (PERSÖNLICH)

## Externe Evaluation der Schulen in Hessen durch das Institut für Qualitätsentwicklung

Schulleitung der Uplandschule

Sehr geehrte Damen und Herren,

Sie erhalten hier die Ergebnisse der automatisierten Auswertung der Externen Evaluation Ihrer Schule.

Bereich Lehrerbefragung  
Fragebogen Typ lehrer:

Im ersten Teil der Auswertung wird zu jeder Frage die prozentuale Antwortverteilung innerhalb der Antwortkategorien ("trifft vollständig zu"; "trifft weitgehend zu"; "trifft in Ansätzen zu"; "trifft überhaupt nicht zu") dargestellt. Daneben aufgeführt werden die Anzahl der gültigen Nennungen (n), der Mittelwert (mw) sowie die Standardabweichung (s).

Im zweiten Teil des Auswertungsberichts wird dies in Histogrammen grafisch dargestellt.

Die Profillinie im dritten Teil der Auswertung zeigt noch einmal eine grafische Darstellung der errechneten Mittelwerte zu den gestellten Fragen.

Mit freundlichen Grüßen

Institut für Qualitätsentwicklung



# Uplandschule

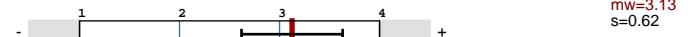
Lehrerbefragung  
Erfasste Fragebögen = 34

## Globalwerte

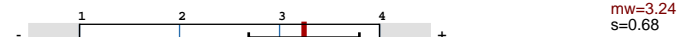
Globalindikator



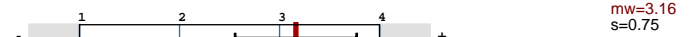
QB II: Entwicklungsziele und Strategien



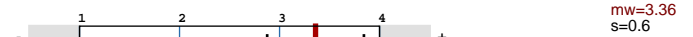
QB III: Führung und Management



QB IV: Professionalität



QB V: Schulkultur



QB VI: Lehren und Lernen



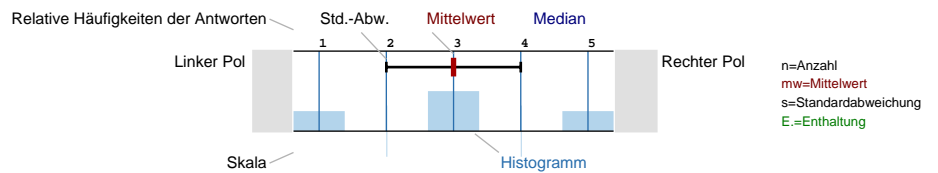
QB VII: Ergebnisse und Wirkungen



## Auswertungsteil der geschlossenen Fragen

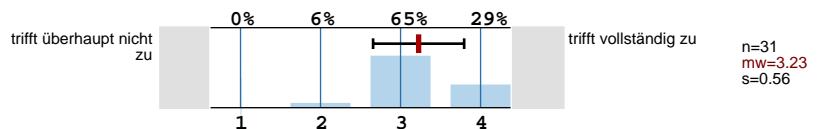
Legende

Fragetext

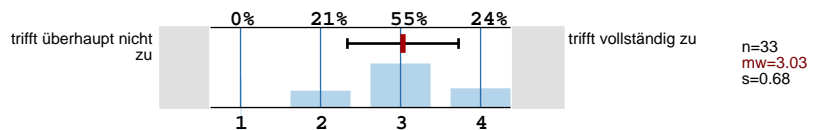


### QB II: Entwicklungsziele und Strategien

1. Die im Schulprogramm genannten Arbeitsschwerpunkte sind für uns eine wichtige

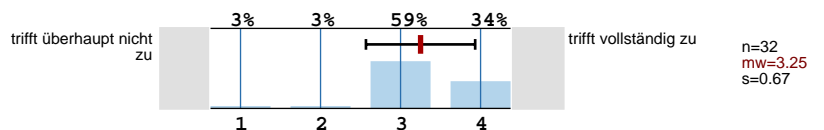


2. Wir führen an unserer Schule interne Evaluationen durch.

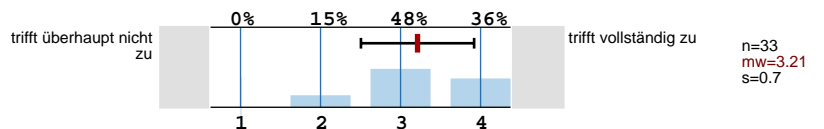


### QB III: Führung und Management

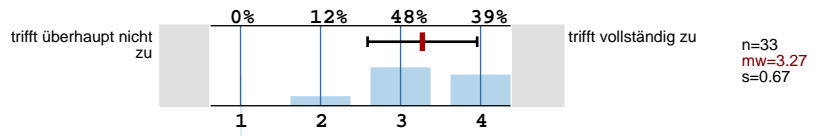
3. Die Schule wird gut geführt.



4. Meine Meinung zu schulischen Entwicklungsprozessen und -entscheidungen ist gefragt.

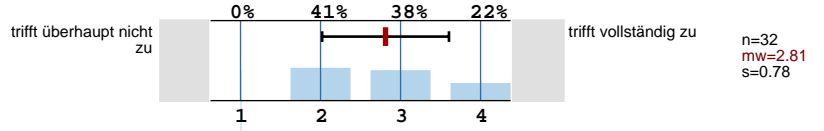


5. Besondere Leistungen von Schüler/innen bzw. Lehrkräften werden auch öffentlich gewürdigt.

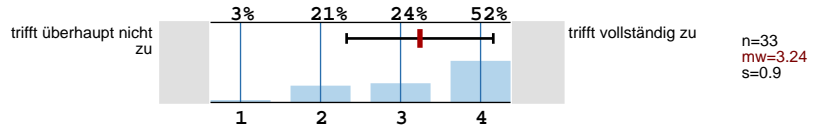


**QB IV: Professionalität**

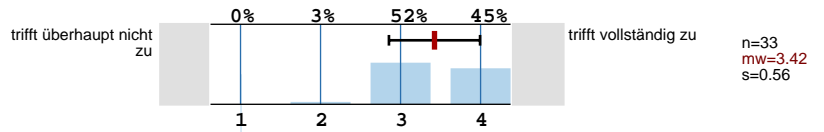
6. Wir bilden uns zu unseren (gemeinsamen) Schulschwerpunkten fort.



7. Wir treffen Absprachen über Unterrichtsinhalte und Leistungsstandards in der Klasse, im Team,

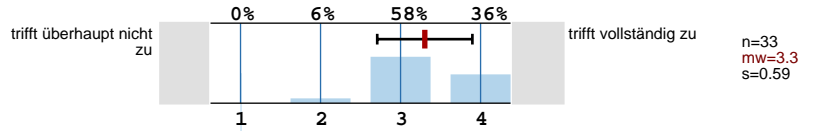


8. Ich bin in meinen Unterrichtsfächern fachlich auf aktuellem Stand.

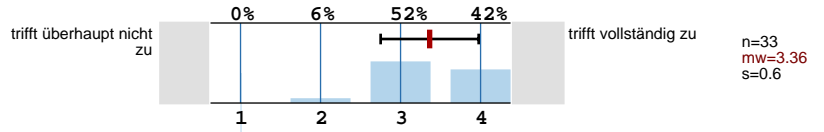


**QB V: Schulkultur**

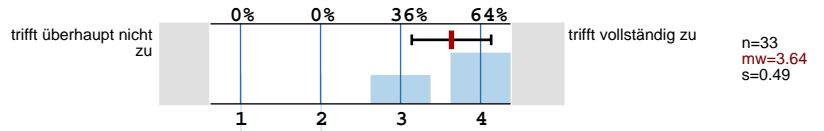
9. An der Schule werden Regeln eingehalten.



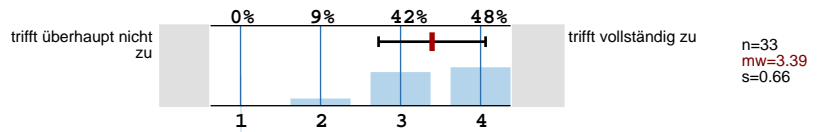
10. Schüler/innen und Lehrer/innen gehen respektvoll und freundlich miteinander um.



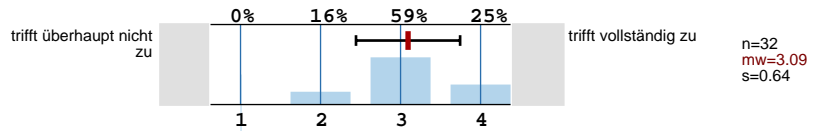
11. Ich berate meine Schüler/innen und deren Eltern kompetent.



12. Die Schule unterhält viele Kontakte zu außerschulischen Einrichtungen und Personen.

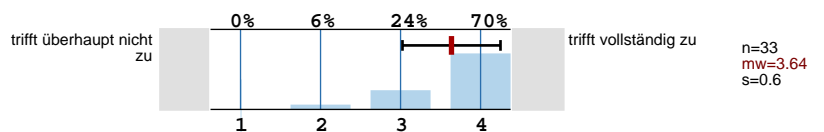


13. Die Schulgemeinde gestaltet und pflegt die Schule.

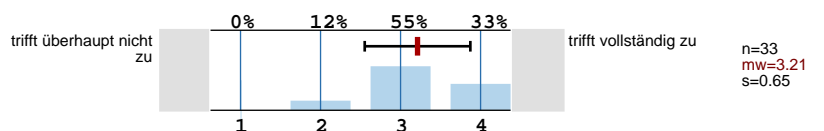


**QB VI: Lehren und Lernen**

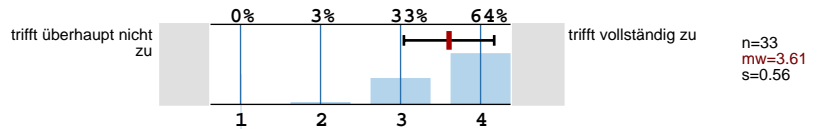
14. Der Unterrichtsausfall an der Schule ist gering.



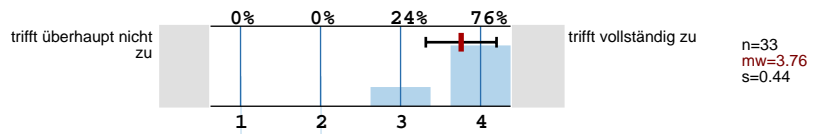
15. In meinem Unterricht fördere ich das selbständige Lernen meiner Schüler/innen.



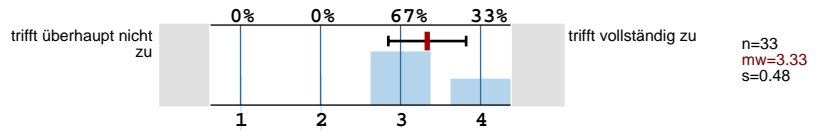
16. Schüler/innen erhalten bei Bedarf von mir individuelle und zusätzliche Unterstützung.



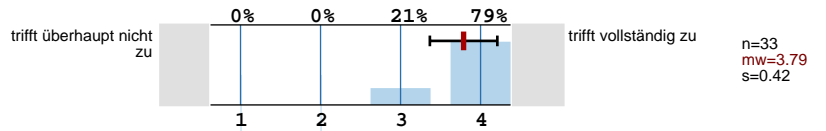
17. Ich bereite die Schüler/innen gut auf Leistungsüberprüfungen und Abschlüsse vor.



18. Ich fordere meine Schüler/innen entsprechend ihrer Möglichkeiten.

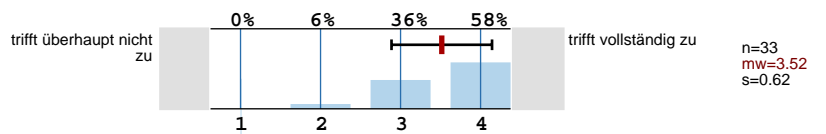


19. Ich Sorge für Transparenz bei Leistungsanforderungen und -beurteilungen.

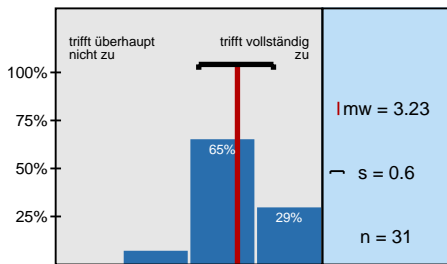


QB VII: Ergebnisse und Wirkungen

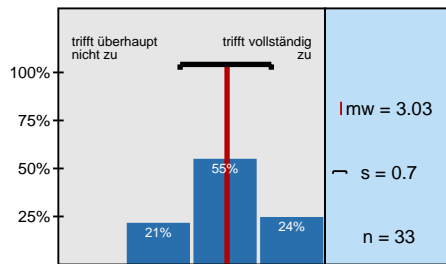
20. Ich bin gerne Lehrer/in dieser Schule.



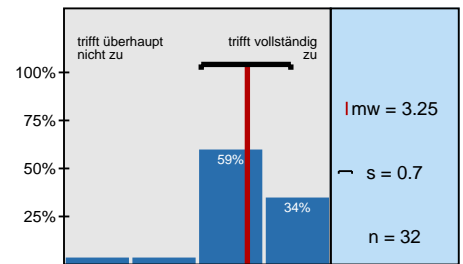
Histogramme zu den Skalafragen



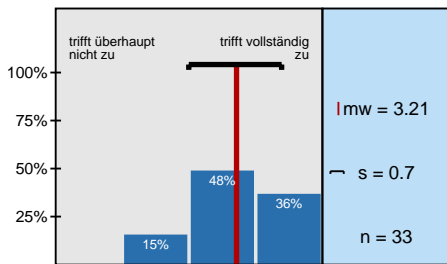
1. Die im Schulprogramm genannten Arbeitsschwerpunkte sind für uns eine wichtige



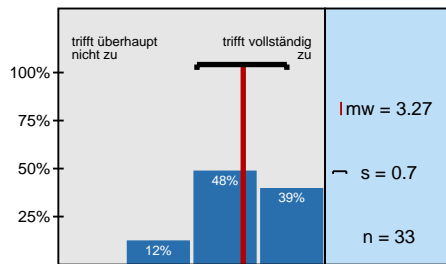
2. Wir führen an unserer Schule interne Evaluationen



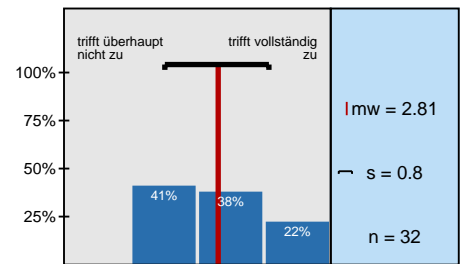
3. Die Schule wird gut geführt.



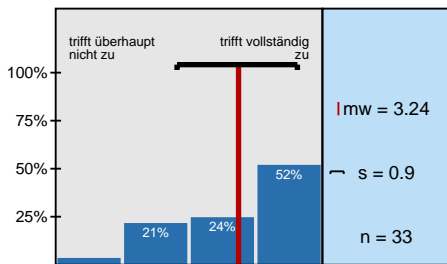
4. Meine Meinung zu schulischen Entwicklungs-



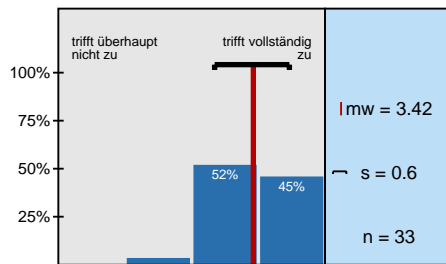
5. Besondere Leistungen von Schüler/innen bzw.



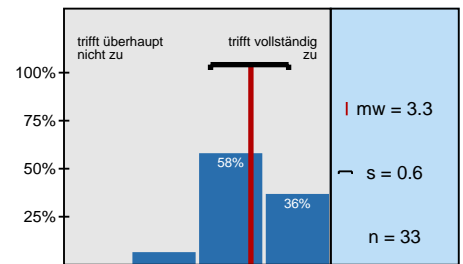
6. Wir bilden uns zu unseren (gemeinsamen) Schulschwerpunkten fort.



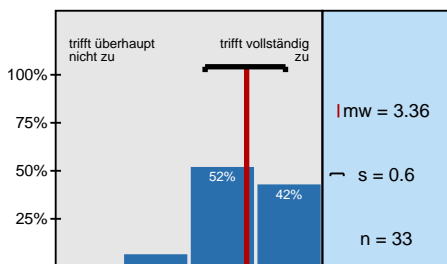
7. Wir treffen Absprachen über Unterrichtsinhalte



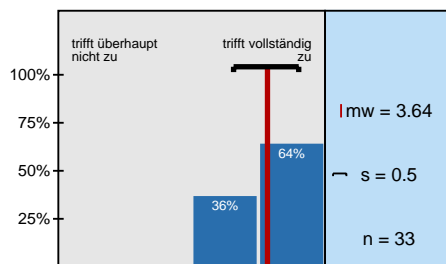
8. Ich bin in meinen Unterrichtsfächern fachlich auf



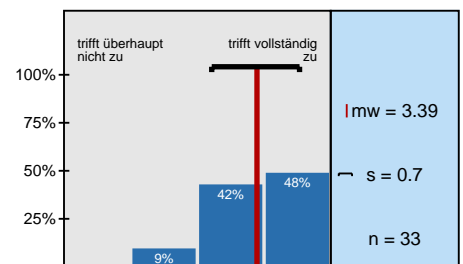
9. An der Schule werden Regeln eingehalten.



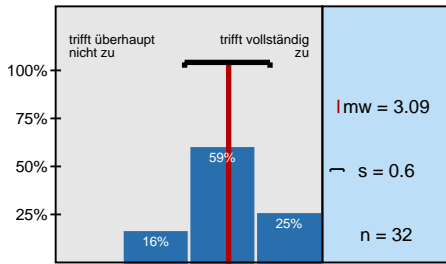
10. Schüler/innen und Lehrer/innen gehen respektvoll



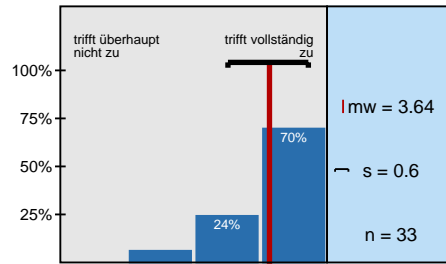
11. Ich berate meine Schüler/innen und deren Eltern



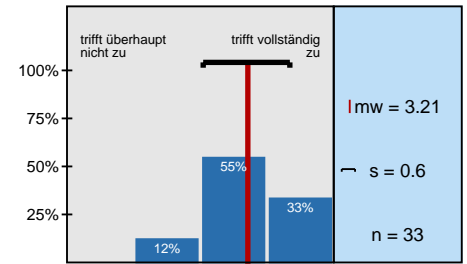
12. Die Schule unterhält viele Kontakte zu außer-



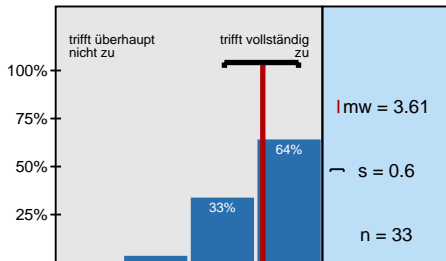
13. Die Schulgemeinde gestaltet und pflegt die Schule.



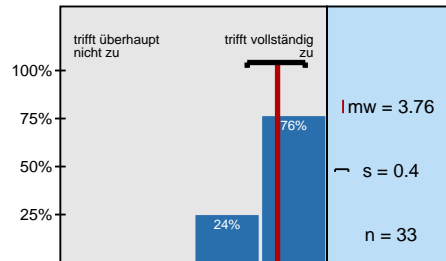
14. Der Unterrichtsausfall an der Schule ist gering.



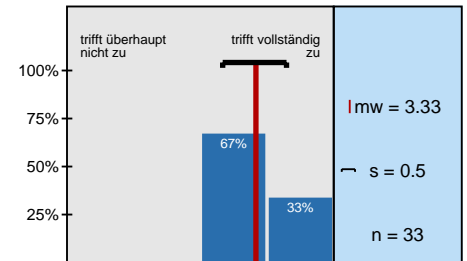
15. In meinem Unterricht fördere ich das selbständige



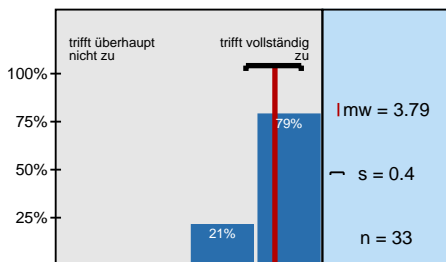
16. Schüler/innen erhalten bei Bedarf von mir individuelle



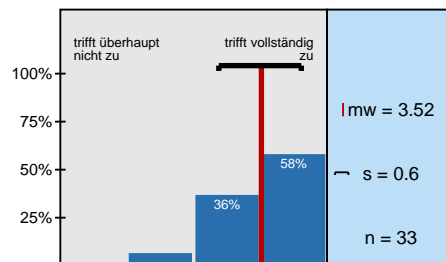
17. Ich bereite die Schüler/innen gut auf Leistungs-



18. Ich fordere meine Schüler/innen entsprechend



19. Ich Sorge für Transparenz bei Leistungsanforderungen und -beurteilungen.



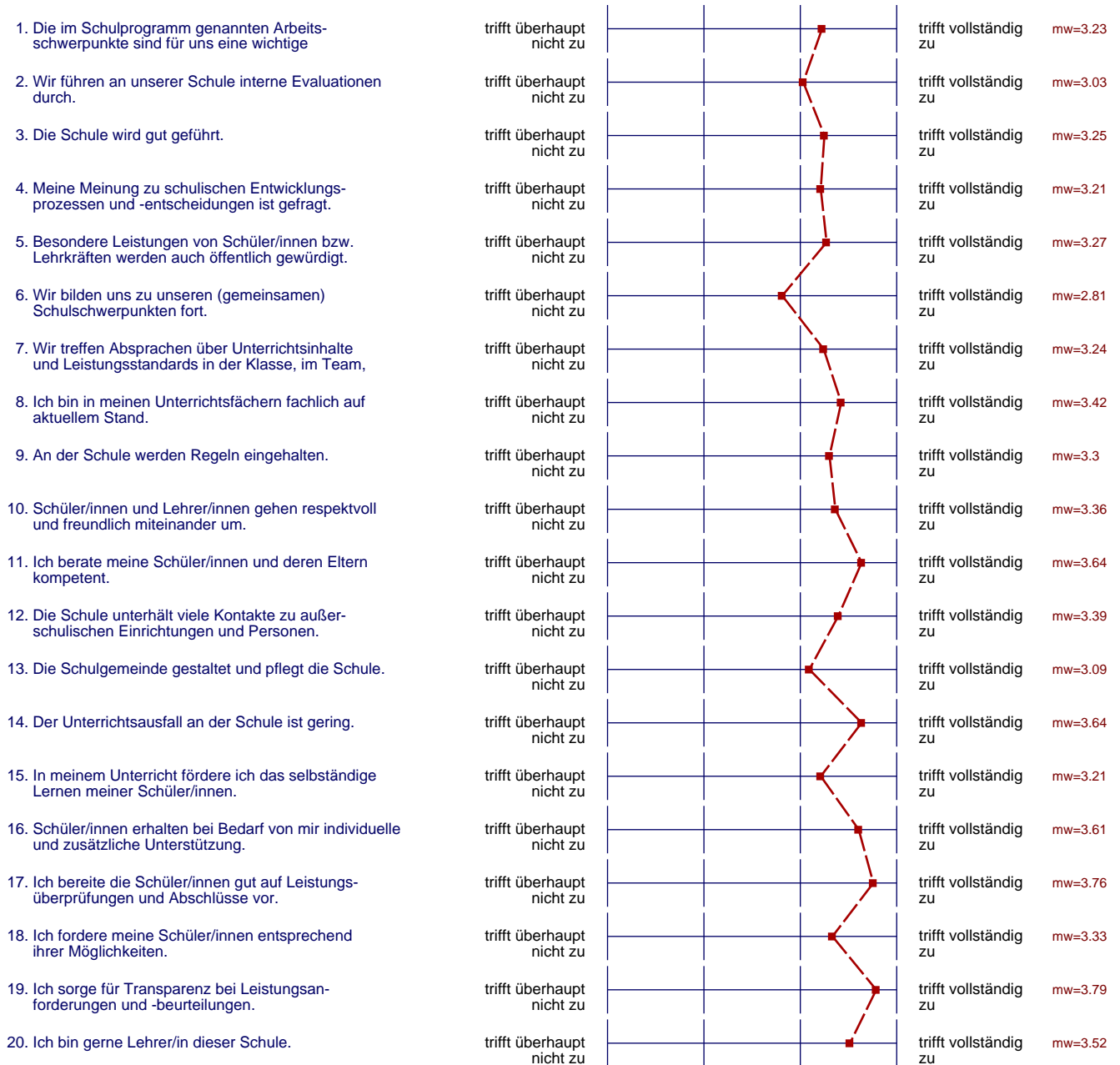
20. Ich bin gerne Lehrer/in dieser Schule.

# Profillinie

Teilbereich: **Waldeck-Frankenberg/ Schwalm-Eder**

Name der/des Lehrenden: **Uplandschule**

Titel der Lehrveranstaltung: **Lehrerbefragung**  
(Name der Umfrage)

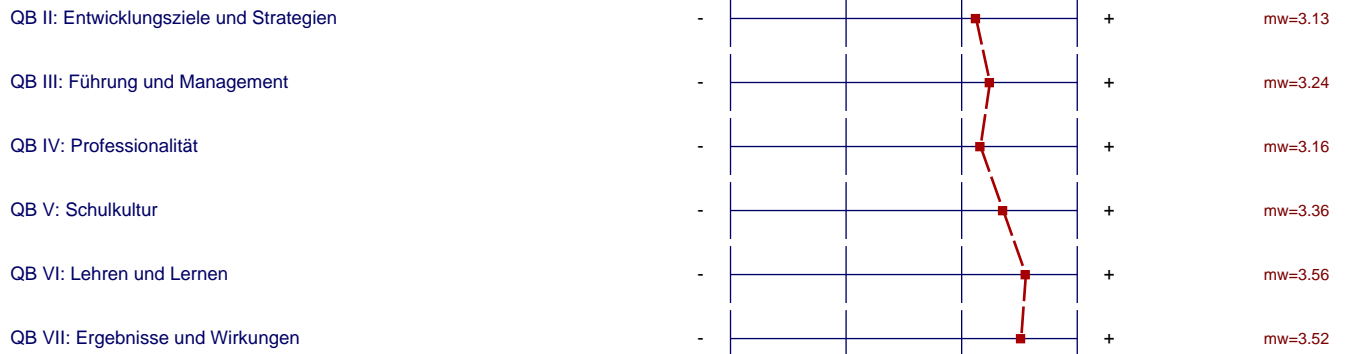


# Profillinie

Teilbereich: **Waldeck-Frankenberg/ Schwalm-Eder**

Name der/des Lehrenden: **Uplandschule**

Titel der Lehrveranstaltung: **Lehrerbefragung**  
(Name der Umfrage)





# Präsentationsvorlage

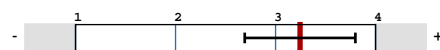
Lehrerbefragung Lehrerbefragung  
Uplandschule  
Erfasste Fragebögen = 34

QB II: Entwicklungsziele und Strategien



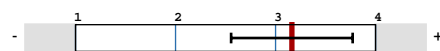
mw = 3.1

QB III: Führung und Management



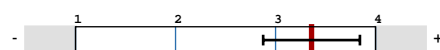
mw = 3.2

QB IV: Professionalität



mw = 3.2

QB V: Schulkultur



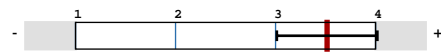
mw = 3.4

QB VI: Lehren und Lernen



mw = 3.6

## QB VII: Ergebnisse und Wirkungen

 $mw = 3.5$