



Institut für Qualitätsentwicklung

Herr/Frau
Uplandschule (PERSÖNLICH)

Externe Evaluation der Schulen in Hessen durch das Institut für Qualitätsentwicklung

Schulleitung der Uplandschule

Sehr geehrte Damen und Herren,

Sie erhalten hier die Ergebnisse der automatisierten Auswertung der Externen Evaluation Ihrer Schule.

Bereich Schülerbefragung
Fragebogen Typ GrSchü:

Im ersten Teil der Auswertung wird zu jeder Frage die prozentuale Antwortverteilung innerhalb der Antwortkategorien ("trifft vollständig zu"; "trifft weitgehend zu"; "trifft in Ansätzen zu"; "trifft überhaupt nicht zu") dargestellt. Daneben aufgeführt werden die Anzahl der gültigen Nennungen (n), der Mittelwert (mw) sowie die Standardabweichung (s).

Im zweiten Teil des Auswertungsberichts wird dies in Histogrammen grafisch dargestellt.

Die Profillinie im dritten Teil der Auswertung zeigt noch einmal eine grafische Darstellung der errechneten Mittelwerte zu den gestellten Fragen.

Mit freundlichen Grüßen

Institut für Qualitätsentwicklung



Uplandschule

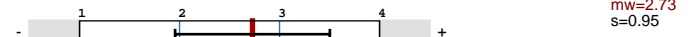
Schülerbefragung
Erfasste Fragebögen = 17

Globalwerte

Globalindikator



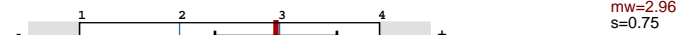
QB III



QB IV



QB V



QB VI



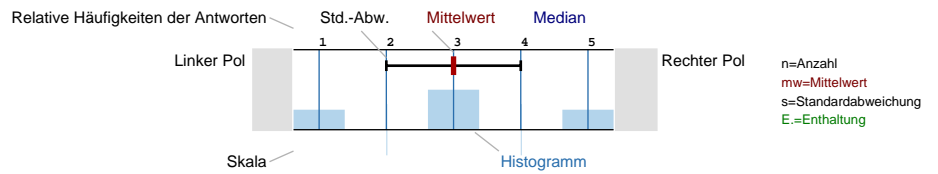
QB VII



Auswertungsteil der geschlossenen Fragen

Legende

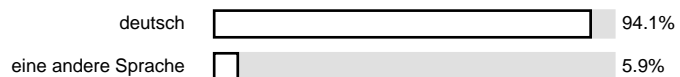
Fragetext



1. Allgemeine Fragen

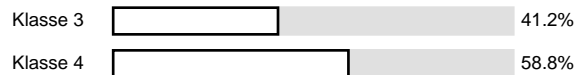
1.1 Welche Sprache spricht ihr normalerweise zu Hause?

n=17



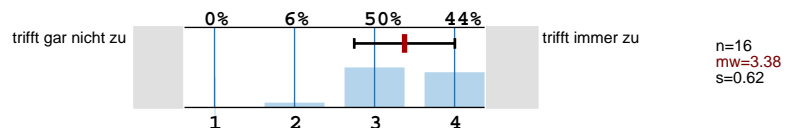
1.2 In welcher Klasse bist du?

n=17

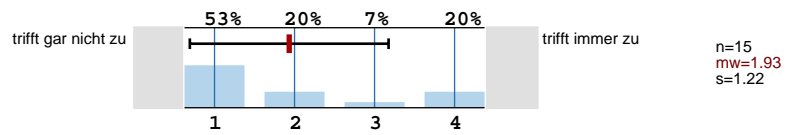


QB III

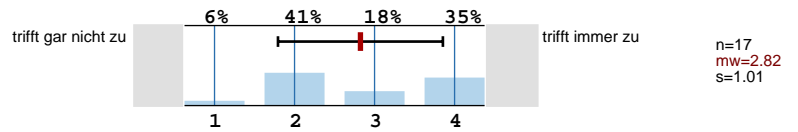
2.1 Mein/e Schulleiter/in setzt sich für unsere Schule ein.



2.2 Meine Ideen, wie die Schule noch besser werden könnte, werden ernst genommen.

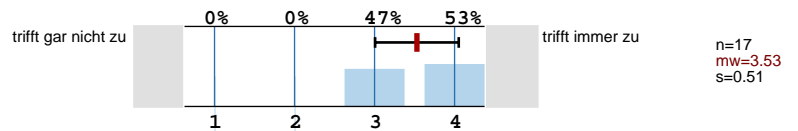


2.3 Wenn Schüler/innen oder Lehrer/innen etwas besonders gut gemacht haben, erfährt das die ganze

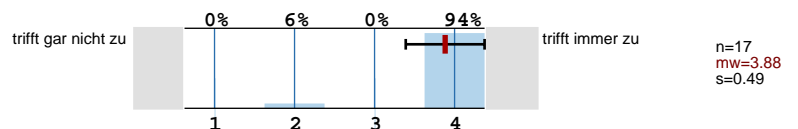


QB IV

2.4 Meine Lehrer/innen arbeiten gut zusammen.

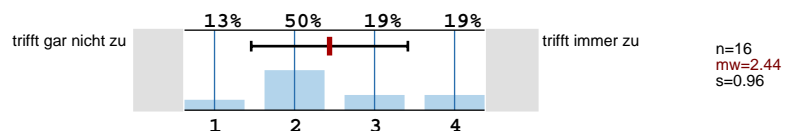


2.5 Meine Lehrer/innen kennen sich gut aus in ihren Unterrichtsfächern.

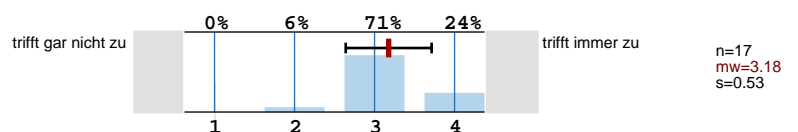


QB V

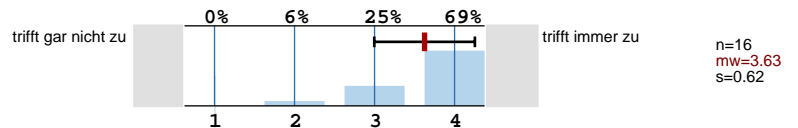
2.6 An unserer Schule werden Regeln eingehalten.



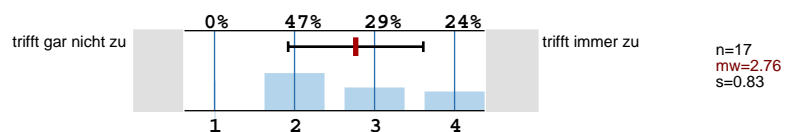
2.7 Wir Schüler/innen nehmen Rücksicht aufeinander.



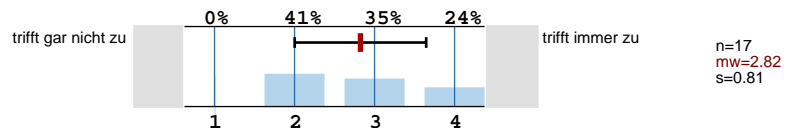
2.8 Meine Lehrer/innen wissen, worin ich gut oder nicht so gut bin und helfen mir.



2.9 Ich lerne mit der Klasse auch außerhalb der Schule (z. B. im Museum, in der Bücherei).

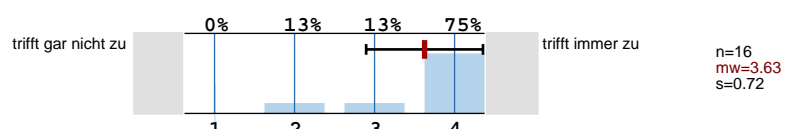


2.10 Alle sorgen dafür, dass es in der Schule schön aussieht.

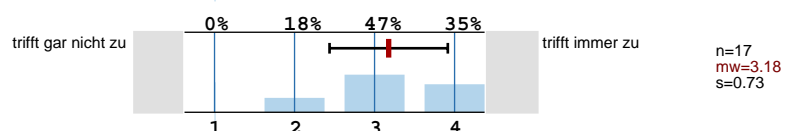


QB VI

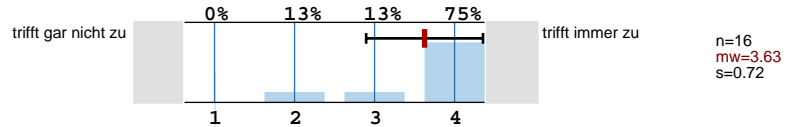
2.11 An meiner Schule fällt wenig Unterricht aus.



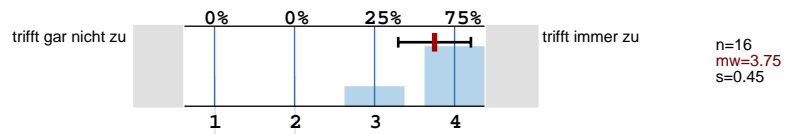
2.12 Im Unterricht habe ich die Möglichkeit, selbständig zu lernen.



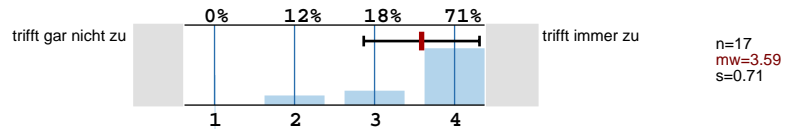
2.13 Meine Lehrer/innen zeigen mir, wie ich noch mehr und besser lernen kann.



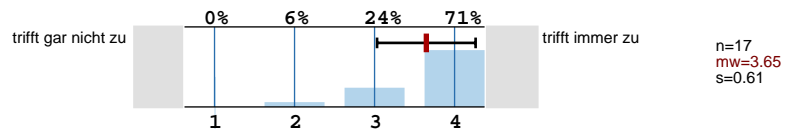
2.14 Ich werde gut auf Klassenarbeiten vorbereitet.



2.15 Ich muss mich in der Schule anstrengen.

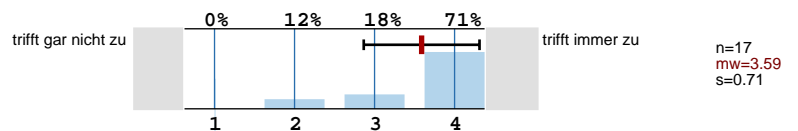


2.16 Ich weiß, wie meine Noten zustande kommen.

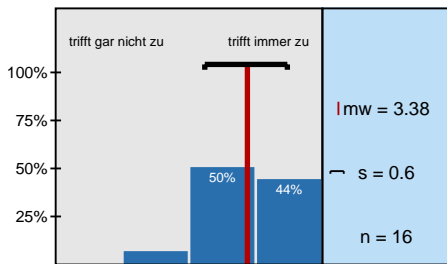


QB VII

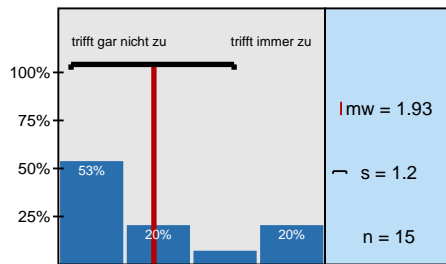
2.17 Ich gehe gerne in diese Schule.



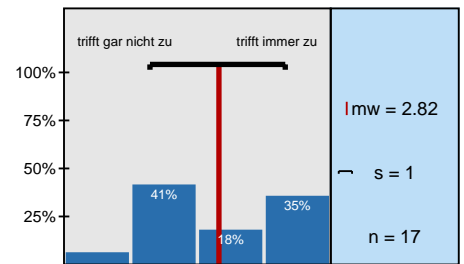
Histogramme zu den Skalafragen



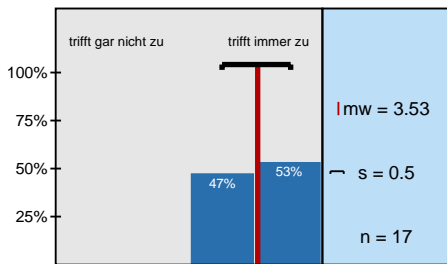
2.1 Mein/e Schulleiter/in setzt sich für unsere Schule ein.



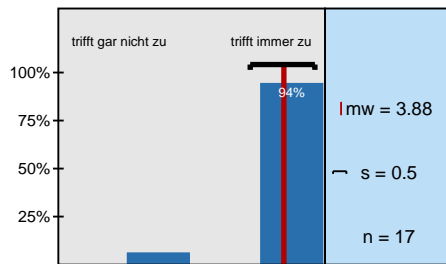
2.2 Meine Ideen, wie die Schule noch besser werden



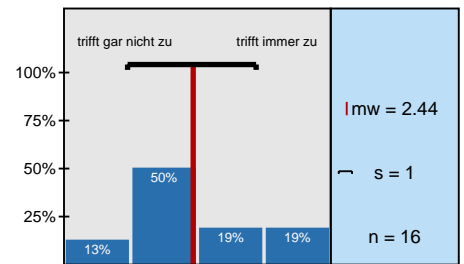
2.3 Wenn Schüler/innen oder Lehrer/innen etwas



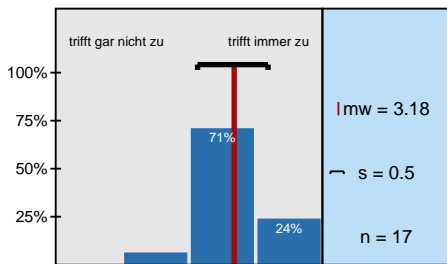
2.4 Meine Lehrer/innen arbeiten gut zusammen.



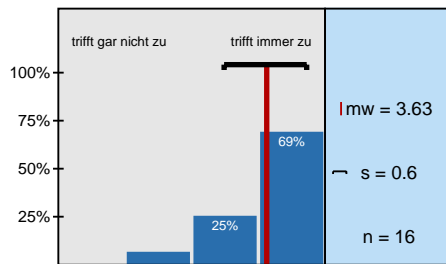
2.5 Meine Lehrer/innen kennen sich gut aus in ihren



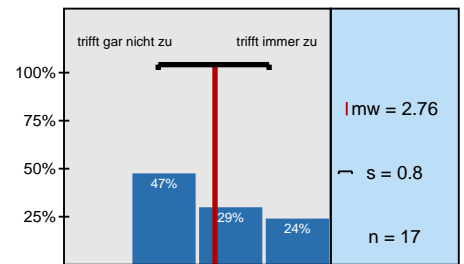
2.6 An unserer Schule werden Regeln eingehalten.



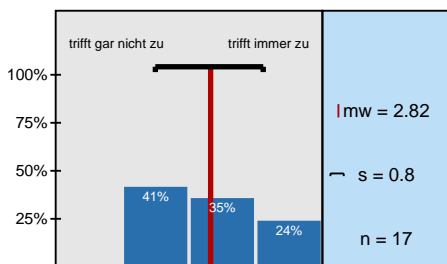
2.7 Wir Schüler/innen nehmen Rücksicht aufeinander.



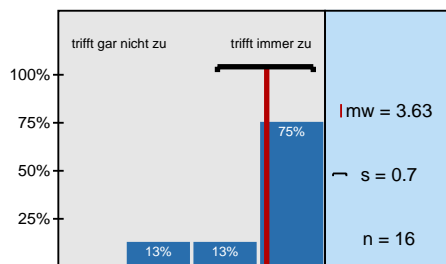
2.8 Meine Lehrer/innen wissen, worin ich gut oder nicht



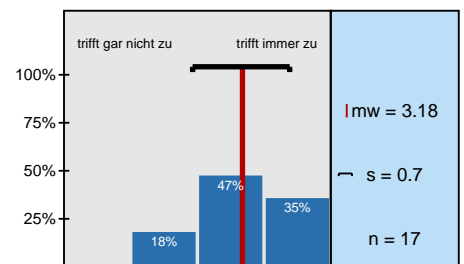
2.9 Ich lerne mit der Klasse auch außerhalb der



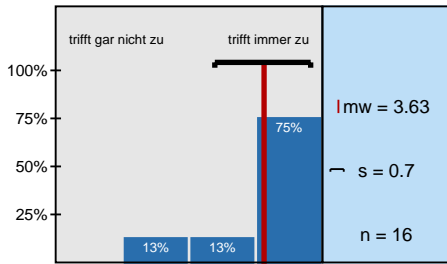
2.10 Alle sorgen dafür, dass es in der Schule schön



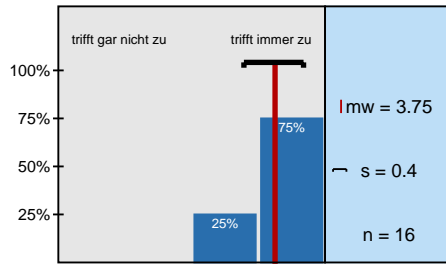
2.11 An meiner Schule fällt wenig Unterricht aus.



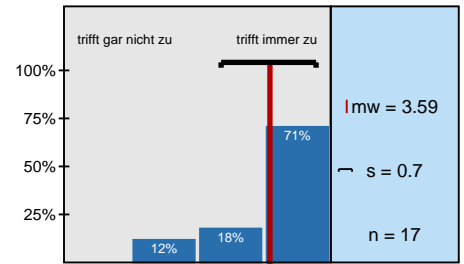
2.12 Im Unterricht habe ich die Möglichkeit, selbständig zu



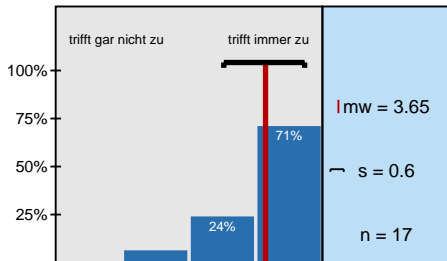
2.13 Meine Lehrer/innen zeigen mir, wie ich noch mehr



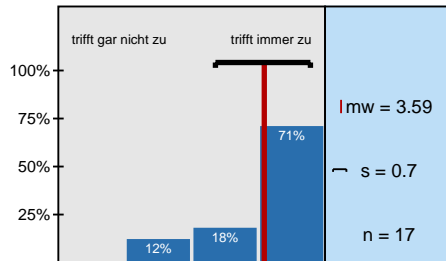
2.14 Ich werde gut auf Klassenarbeiten vorbereitet.



2.15 Ich muss mich in der Schule anstrengen.



2.16 Ich weiß, wie meine Noten zustande kommen.

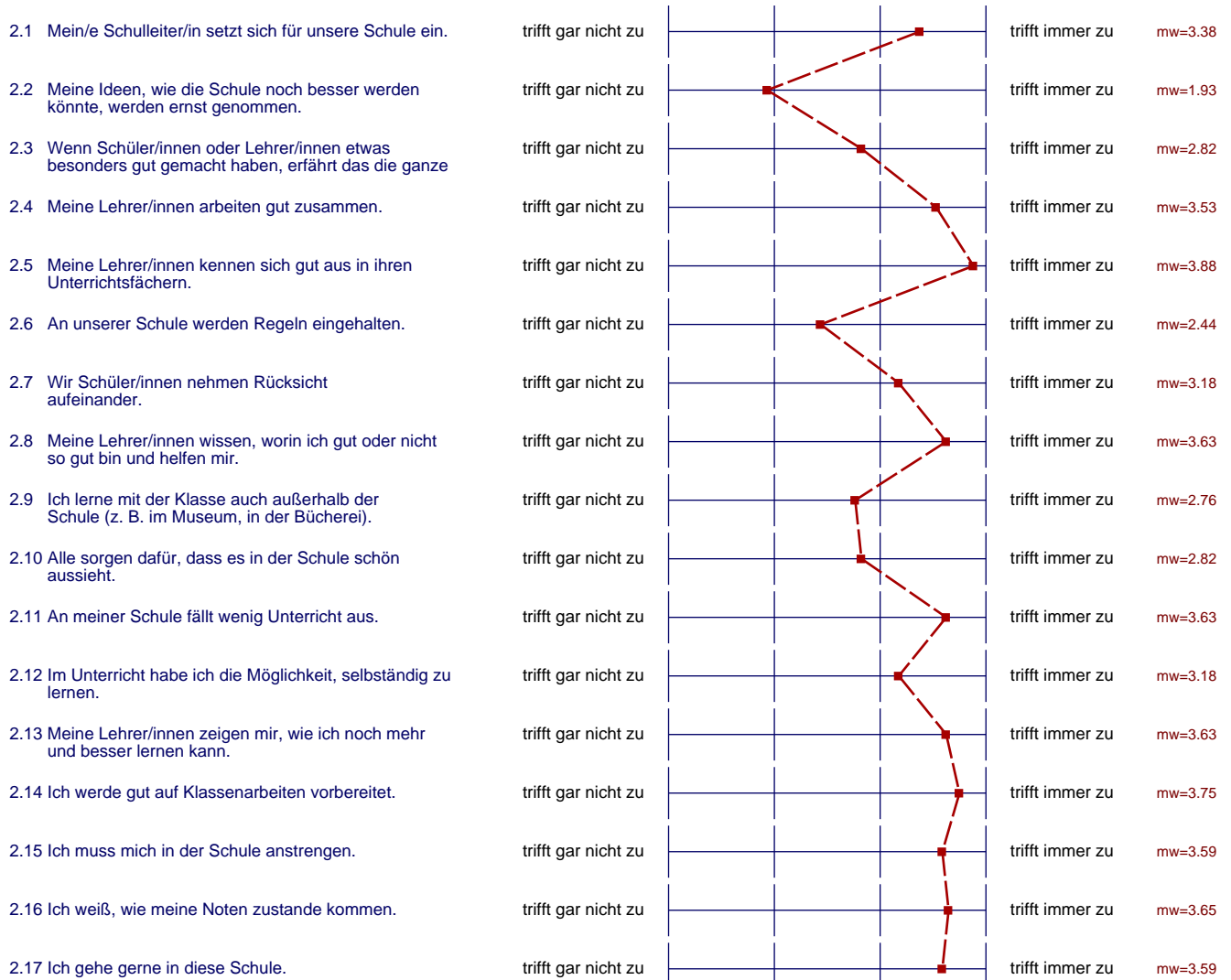


2.17 Ich gehe gerne in diese Schule.

Profillinie

Teilbereich: **Waldeck-Frankenberg/ Schwalm-Eder**

Name der/des Lehrenden: **Uplandschule**
 Titel der Lehrveranstaltung: **Schülerbefragung**
 (Name der Umfrage)

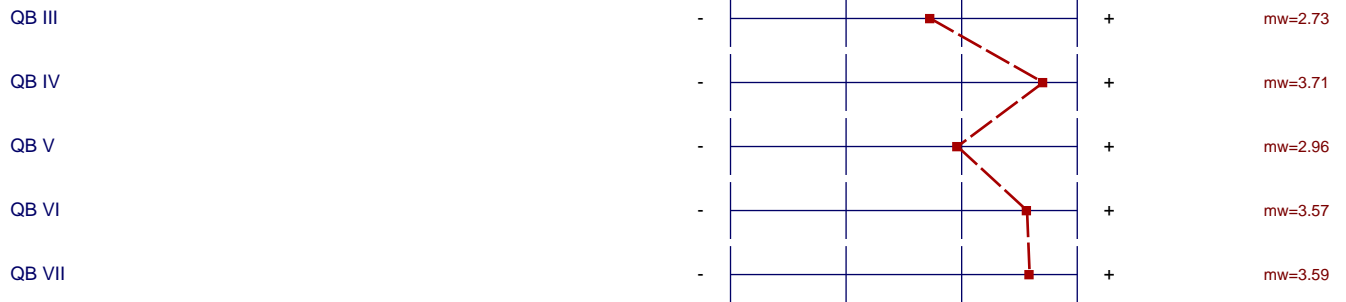


Profillinie

Teilbereich: **Waldeck-Frankenberg/ Schwalm-Eder**

Name der/des Lehrenden: **Uplandschule**

Titel der Lehrveranstaltung: **Schülerbefragung**
(Name der Umfrage)



Präsentationsvorlage

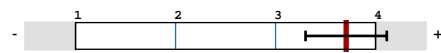
Schülerbefragung Schülerbefragung
Uplandschule
Erfasste Fragebögen = 17

QB III



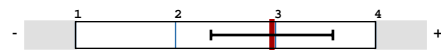
mw = 2.7

QB IV



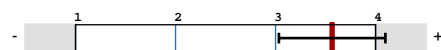
mw = 3.7

QB V



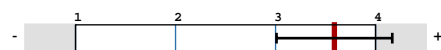
mw = 3

QB VI



mw = 3.6

QB VII



mw = 3.6