



Institut für Qualitätsentwicklung

Herr/Frau
Uplandschule (PERSÖNLICH)

Externe Evaluation der Schulen in Hessen durch das Institut für Qualitätsentwicklung

Schulleitung der Uplandschule

Sehr geehrte Damen und Herren,

Sie erhalten hier die Ergebnisse der automatisierten Auswertung der Externen Evaluation Ihrer Schule.

Bereich Elternbefragung
Fragebogen Typ Elternfr:

Im ersten Teil der Auswertung wird zu jeder Frage die prozentuale Antwortverteilung innerhalb der Antwortkategorien ("trifft vollständig zu"; "trifft weitgehend zu"; "trifft in Ansätzen zu"; "trifft überhaupt nicht zu") dargestellt. Daneben aufgeführt werden die Anzahl der gültigen Nennungen (n), der Mittelwert (mw) sowie die Standardabweichung (s).

Im zweiten Teil des Auswertungsberichts wird dies in Histogrammen grafisch dargestellt.

Die Profillinie im dritten Teil der Auswertung zeigt noch einmal eine grafische Darstellung der errechneten Mittelwerte zu den gestellten Fragen.

Mit freundlichen Grüßen

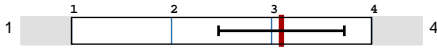

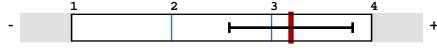
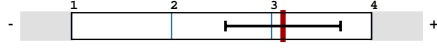
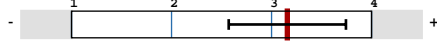
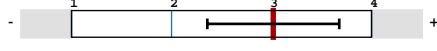

Institut für Qualitätsentwicklung



Uplandschule

Elternbefragung
Erfasste Fragebögen = 79

Globalwerte

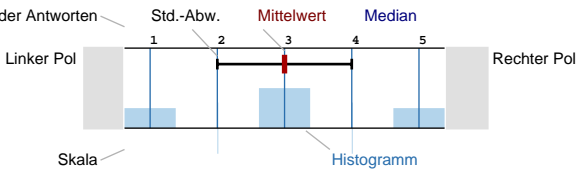
Globalindikator		mw=3.1 s=0.77
QB II: Entwicklungsziele und Strategien		mw=2.65 s=0.97
QB III: Führung und Management		mw=3.19 s=0.76
QB IV: Professionalität		mw=3.11 s=0.71
QB V: Schulkultur		mw=3.16 s=0.72
QB VI: Lehren und Lernen		mw=3.02 s=0.81
QB VII: Ergebnisse und Wirkungen		mw=3.46 s=0.68

Auswertungsteil der geschlossenen Fragen

Legende

Frage**text**

Relative Häufigkeiten der Antworten

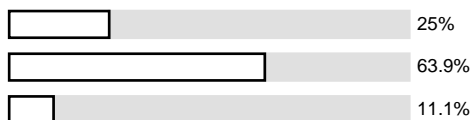


Skala

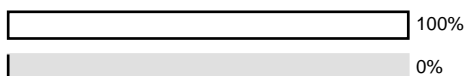
n=Anzahl
mw=Mittelwert
s=Standardabweichung
E.=Enthaltung

1. Allgemeine Fragen

1.1 In welcher Schulstufe befindet sich Ihr Kind?
(Sollte mehr als eines Ihrer Kinder diese Schule besuchen, so machen Sie die Angaben bitte für das jüngste Kind.) n=72

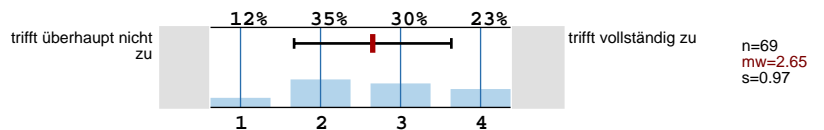
Jahrgang 1-4		25%
Jahrgang 5-10		63.9%
Jahrgang 11-13		11.1%

1.2 Welche Sprache sprechen Sie normalerweise zu Hause? n=70

deutsch		100%
eine andere Sprache		0%

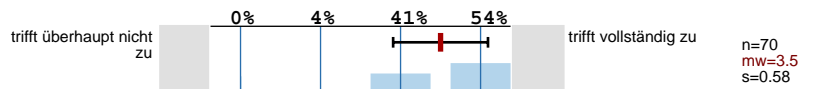
QB II: Entwicklungsziele und Strategien

2.1 Ich kenne Entwicklungsschwerpunkte der Schule, die im Schulprogramm formuliert sind.

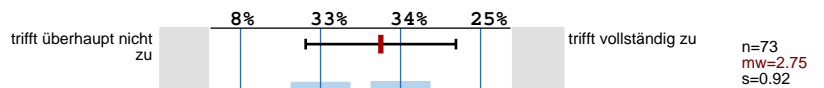


QB III: Führung und Management

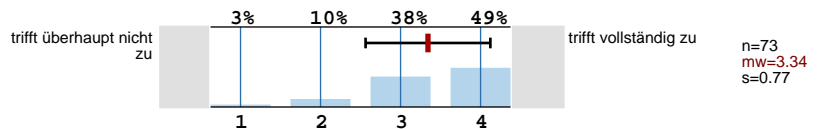
2.2 Die Schule wird gut geführt.



2.3 Meine Meinung zu schulischen Entwicklungsprozessen und -entscheidungen ist gefragt.

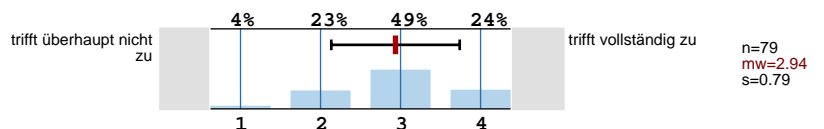


2.4 Besondere Leistungen von Schüler/innen bzw. Lehrkräften werden öffentlich gewürdigt.

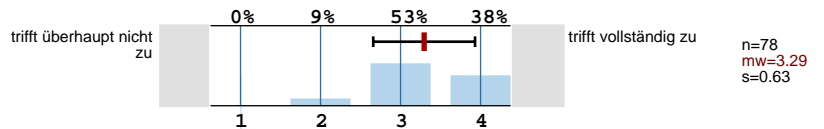


QB IV: Professionalität

2.5 Die Lehrer/innen an dieser Schule sprechen sich über den Unterricht ab.

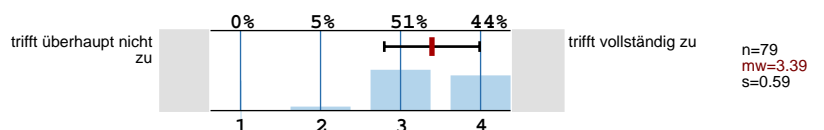


2.6 Die Lehrer/innen meines Kindes kennen sich gut aus in ihren Unterrichtsfächern.

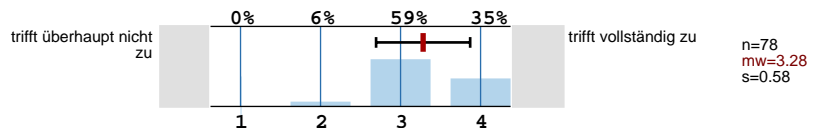


QB V: Schulkultur

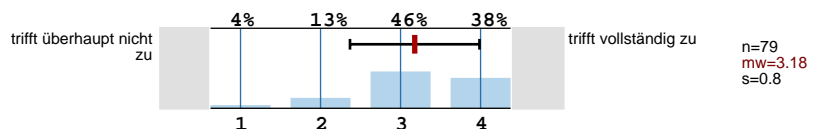
2.7 An der Schule werden Regeln eingehalten.



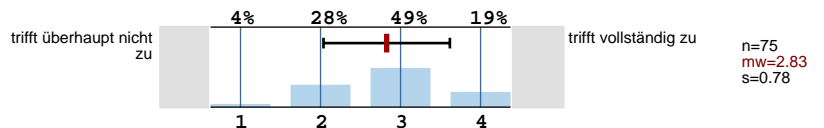
2.8 Schüler/innen und Lehrer/innen gehen respektvoll und freundlich miteinander um.



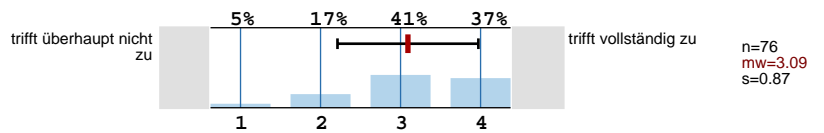
2.9 Mein Kind und ich werden an der Schule gut beraten.



2.10 Die Schule unterhält viele Kontakte zu Einrichtungen und Personen außerhalb der Schule.

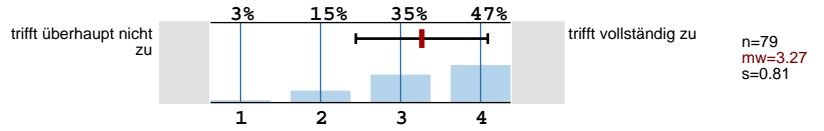


2.11 Die Schulgemeinde gestaltet und pflegt die Schule.

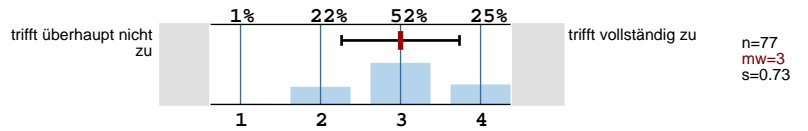


QB VI: Lehren und Lernen

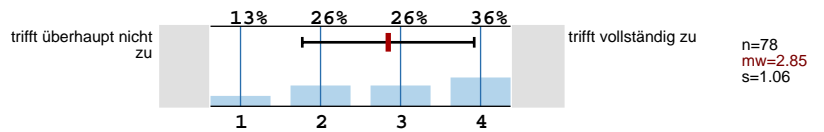
2.12 Der Unterrichtsausfall an der Schule ist gering.



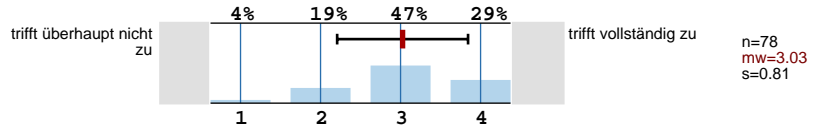
2.13 Die Schule fördert das selbständige Lernen meines Kindes.



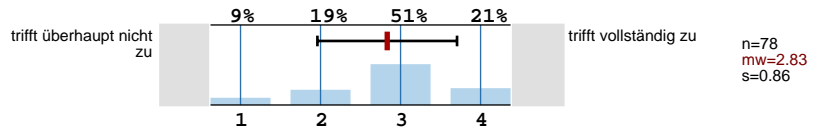
2.14 Mein Kind erhält bei Bedarf individuelle und zusätzliche Unterstützung.



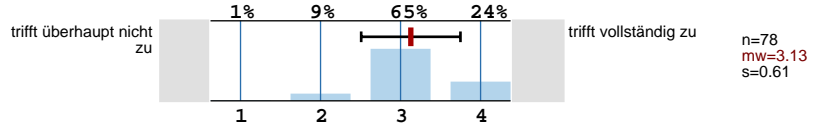
2.15 Die Lehrer/innen bereiten mein Kind gut auf Leistungsüberprüfungen bzw. Abschlüsse vor.



2.16 Mein Kind wird in der Schule seinen Möglichkeiten entsprechend gefordert.

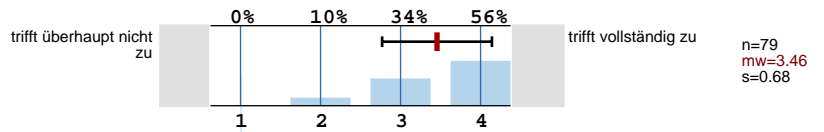


2.17 Die Beurteilungen der Leistungen meines Kindes kann ich nachvollziehen.

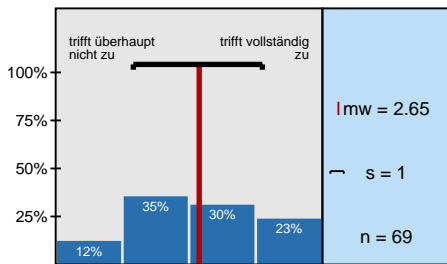


QB VII: Ergebnisse und Wirkungen

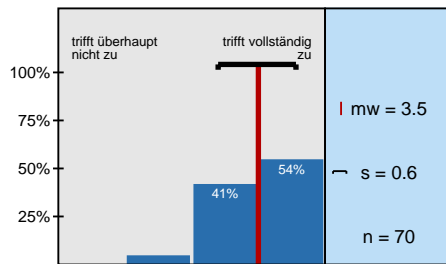
2.18 Mein Kind geht gerne in diese Schule.



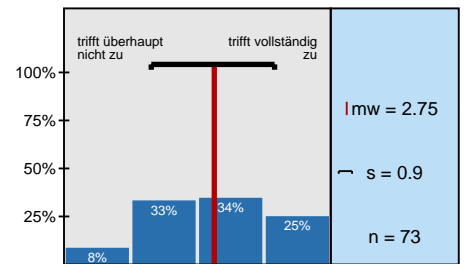
Histogramme zu den Skalafragen



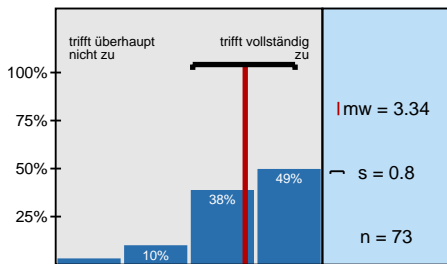
2.1 Ich kenne Entwicklungsschwerpunkte der Schule,



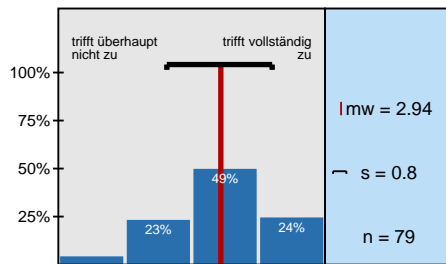
2.2 Die Schule wird gut geführt.



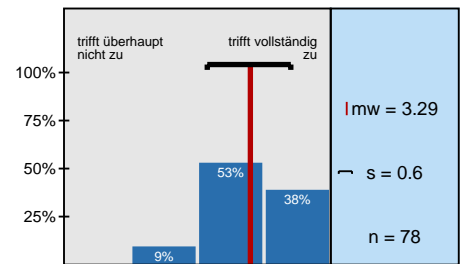
2.3 Meine Meinung zu schulischen Entwicklungsprozessen und -



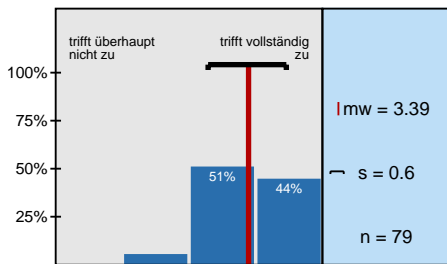
2.4 Besondere Leistungen von Schüler/innen bzw.



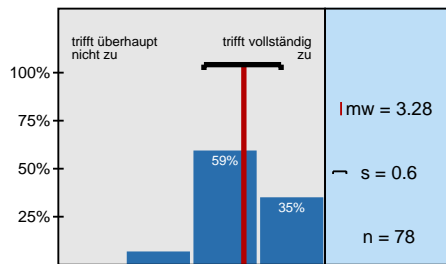
2.5 Die Lehr/innen an dieser Schule sprechen



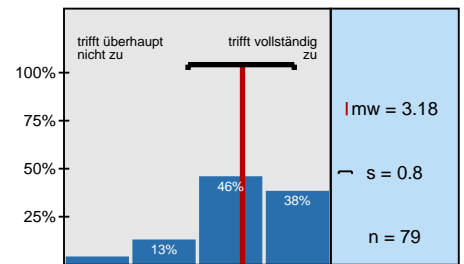
2.6 Die Lehr/innen meines Kindes kennen sich gut



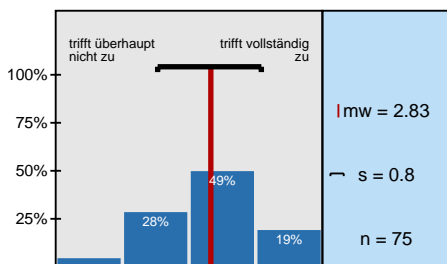
2.7 An der Schule werden Regeln eingehalten.



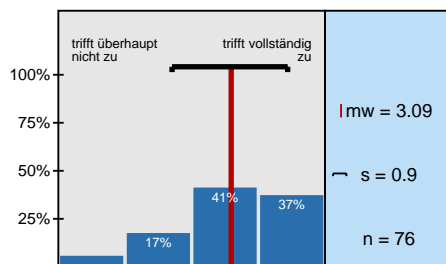
2.8 Schüler/innen und Lehr/innen gehen respektvoll



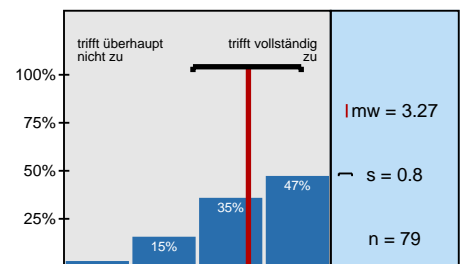
2.9 Mein Kind und ich werden an der Schule gut beraten.



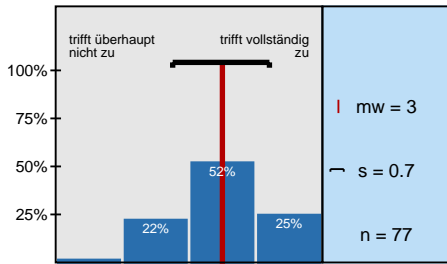
2.10 Die Schule unterhält viele Kontakte zu Einrichtungen



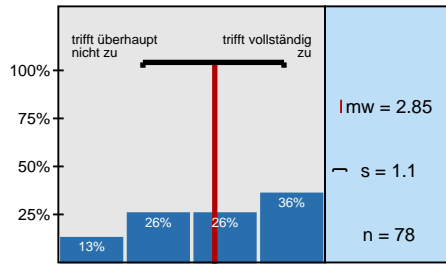
2.11 Die Schulgemeinde gestaltet und pflegt die Schule.



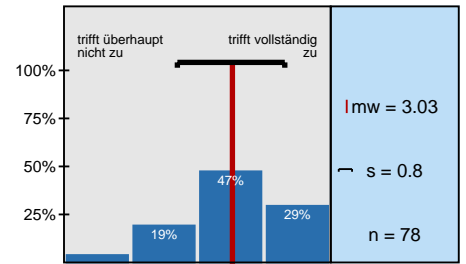
2.12 Der Unterrichtsausfall an der Schule ist gering.



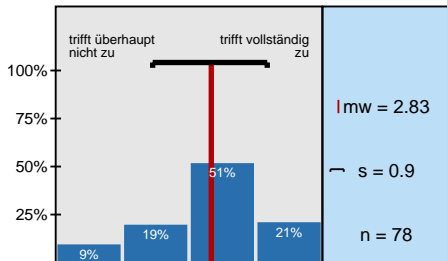
2.13 Die Schule fördert das selbständige Lernen meines Kindes



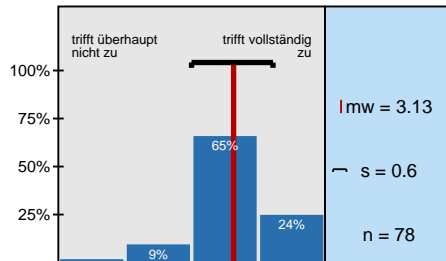
2.14 Mein Kind erhält bei Bedarf individuelle und



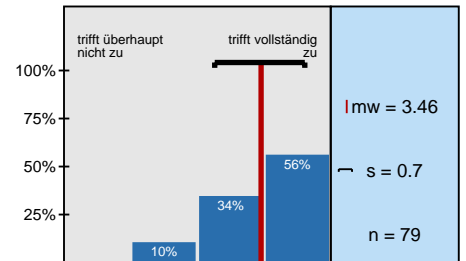
2.15 Die Lehrer/innen bereiten mein Kind gut auf



2.16 Mein Kind wird in der Schule seinen Möglichkeiten



2.17 Die Beurteilungen der Leistungen meines Kindes

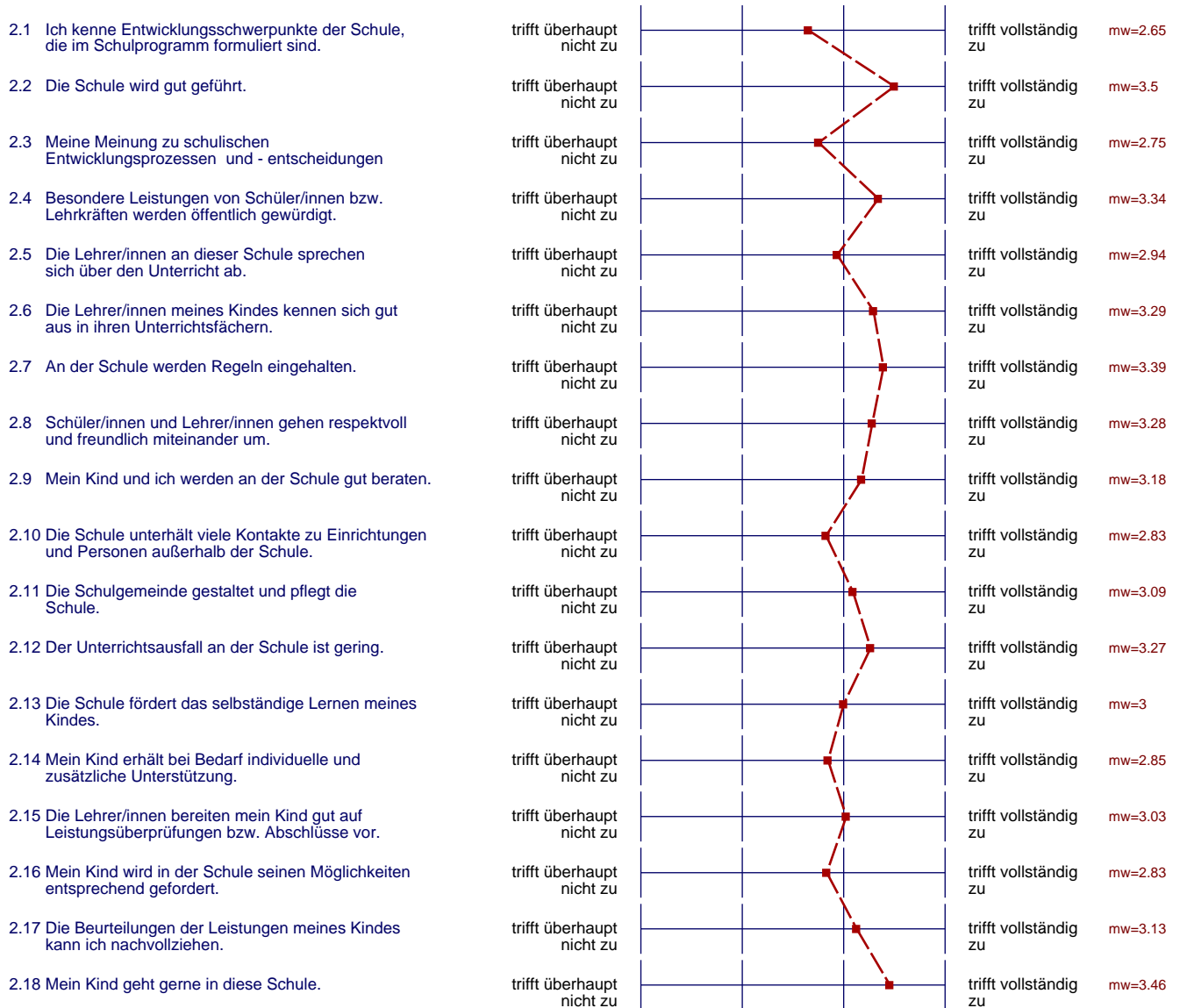


2.18 Mein Kind geht gerne in diese Schule.

Profillinie

Teilbereich: **Waldeck-Frankenberg/ Schwalm-Eder**

Name der/des Lehrenden: **Uplandschule**
 Titel der Lehrveranstaltung: **Elternbefragung**
 (Name der Umfrage)

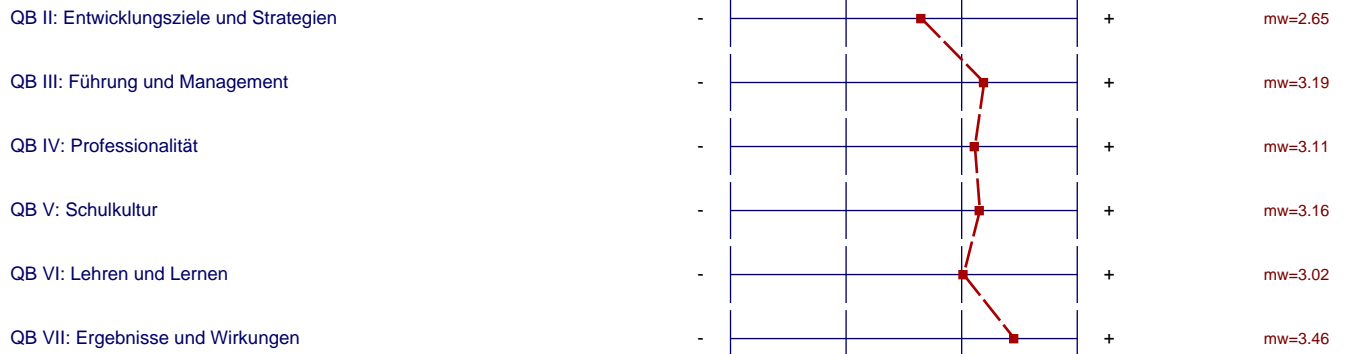


Profillinie

Teilbereich: **Waldeck-Frankenberg/ Schwalm-Eder**

Name der/des Lehrenden: **Uplandschule**

Titel der Lehrveranstaltung: **Elternbefragung**
(Name der Umfrage)



Präsentationsvorlage

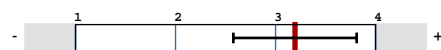
Elternbefragung Elternbefragung
Uplandschule
Erfasste Fragebögen = 79

QB II: Entwicklungsziele und Strategien



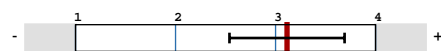
mw = 2.7

QB III: Führung und Management



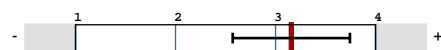
mw = 3.2

QB IV: Professionalität



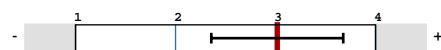
mw = 3.1

QB V: Schulkultur



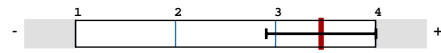
mw = 3.2

QB VI: Lehren und Lernen



mw = 3

QB VII: Ergebnisse und Wirkungen



$mw = 3.5$